



Инструкция по установке и настройке программного телефона X-Lite для услуги «Мини-Офис»

Установка программного телефона X-Lite версии 4

1. Скачайте установочный файл бесплатной версии программы X-Lite 4.0 с сайта компании-разработчика «CounterPath»: <http://www.counterpath.com/x-lite-download>
2. Запустите установочный файл и далее в открывшемся окне нажмите кнопку **Next** (рисунок 1).

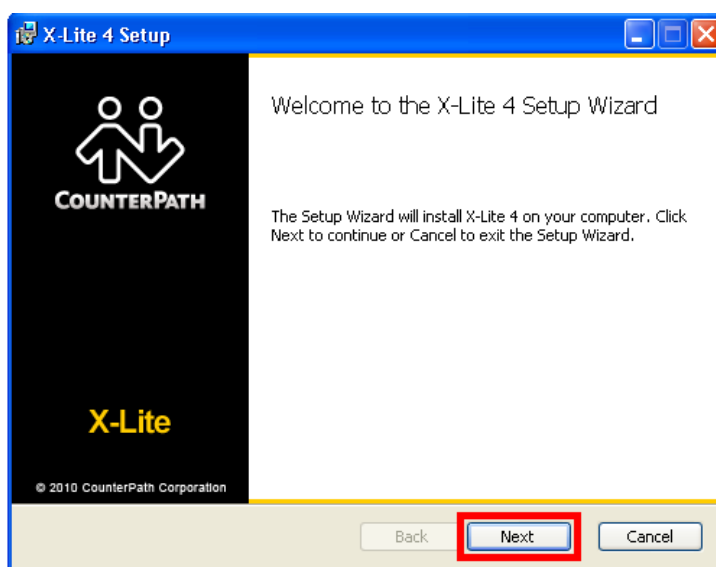


Рисунок 1. – Окно установки программы №1

3. В следующем окне ознакомьтесь с лицензионным соглашением, выберите «**I accept the agreement**», тем самым подтверждая согласие с условиями, и нажмите на кнопку **Next** (рисунок 2).

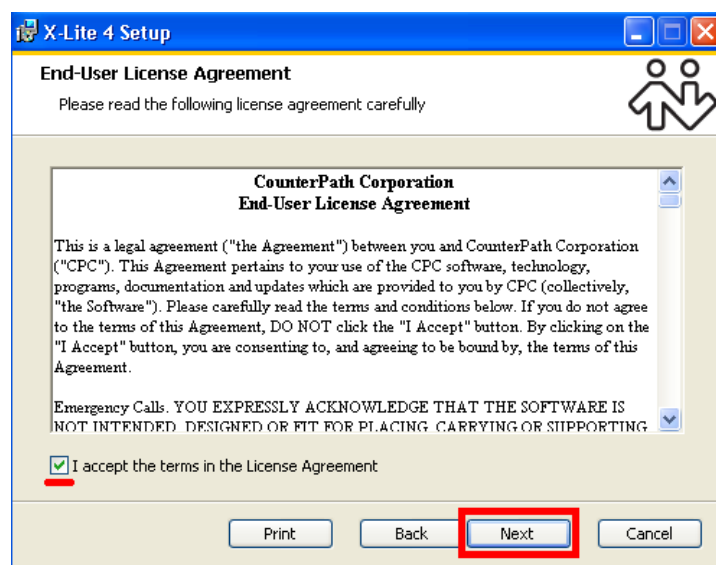


Рисунок 2. – Окно установки программы №2

4. В следующем окне выберите папку, куда следует установить программный телефон X-Lite (по умолчанию это *C:\Program Files\CounterPath\X-Lite 4*). Отметьте где расположить ярлык программы и параметры запуска, а затем нажмите кнопку **Next** (рисунок 3).

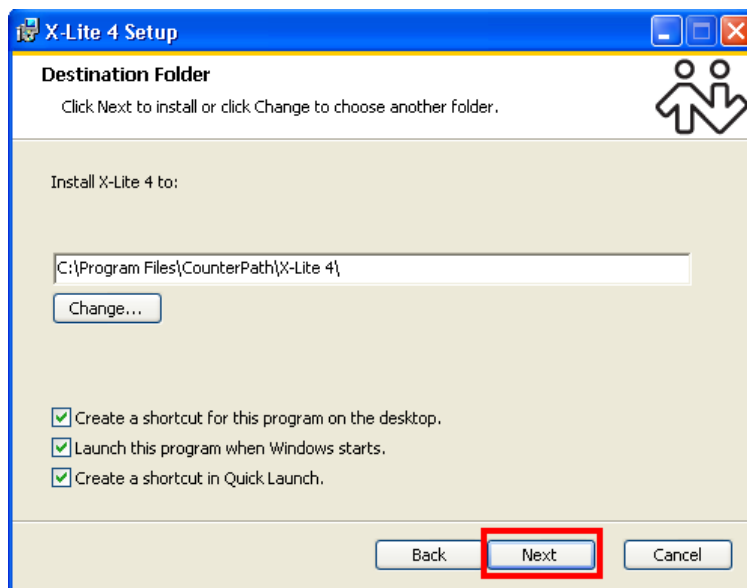


Рисунок 3. – Окно установки программы №3

5. Подтвердите начало установки, нажатием кнопки **Install** (рисунок 4).

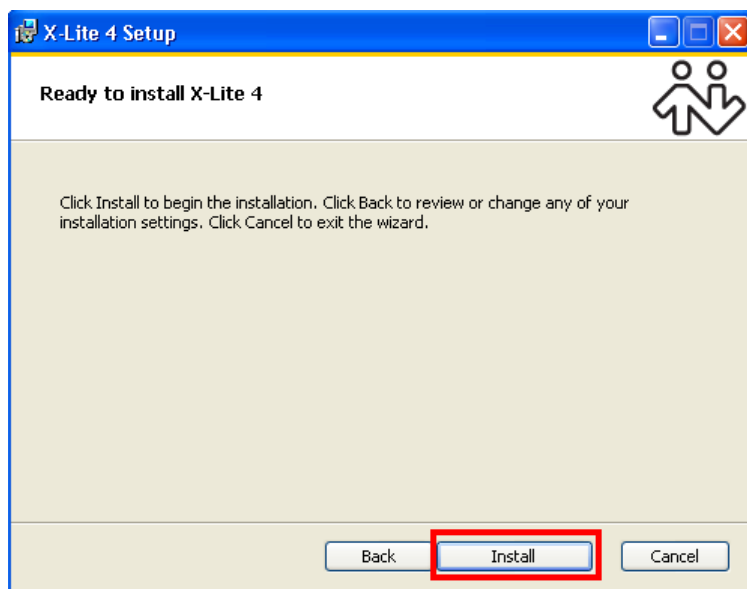


Рисунок 4. - Окно установки программы №4

6. Далее, подтвердите завершение установки, нажав кнопку **Finish** (рисунок 5). По завершении установки X-Lite запустится автоматически. Если Вы не желаете сразу запускать X-Lite, то снимите галку напротив Launch X-Lite 4 в этом же окне.

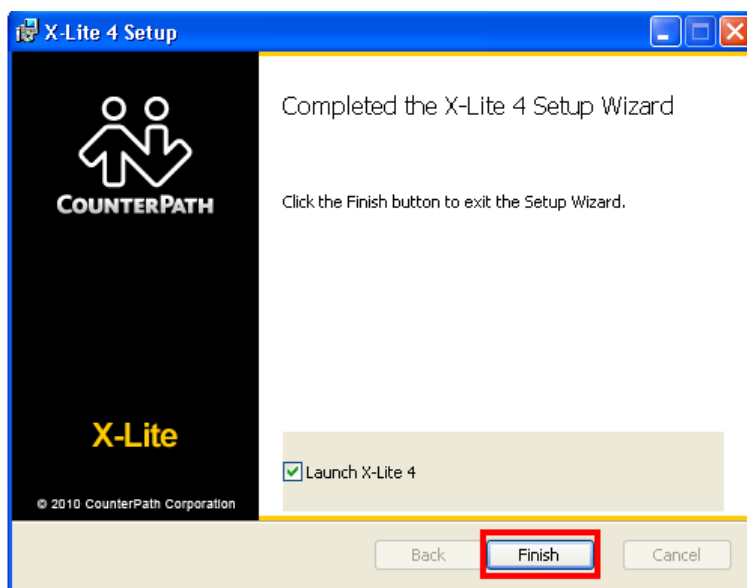


Рисунок 5. - Окно установки программы №5

Настройка X-Lite

1. Убедитесь, что Ваш компьютер подключен к сети Интернет.

2. Далее, откройте меню настроек программы, нажав на кнопку **Softphone**, которая является самой левой кнопкой вверху программного телефона и выберите пункт **Account Settings** (рисунок 6): **Softphone** -> **Account Settings**.

Другой способ войти в меню настройки это кликнуть левой кнопкой мыши на ссылку «Account Settings» (подсвеченную синим цветом) во фразе «Account is not enabled. Go to Account Settings», расположенной в верхней центральной части софтфона (рисунок 6).



Рисунок 6. – Выбор пункта Account Settings для входа в меню настроек

3. В появившемся окне настроек **SIP Account** необходимо заполнить следующие поля:

в группе **User Details**:

User ID: необходимо указать **номер** приобретенного **телефона**. Например: 6083309

Domain: **centrex.rosnet.ru**

Password: необходимо указать **пароль** для подключения оборудования (обычно совпадает с паролем для входа в личный кабинет)

Display name: любая комбинация цифр и латинских букв. Например: Ivanov

Authorization name: необходимо указать **номер** приобретенного **телефона**. Например: 6083309

в группе **Domain Proxy**:

Register with domain and receive calls: установить **галочку**

Proxy: **centrex.rosnet.ru**

В качестве примера заполнения представлен рисунок 7. После заполнения полей настроек необходимо нажать кнопку «**OK**».

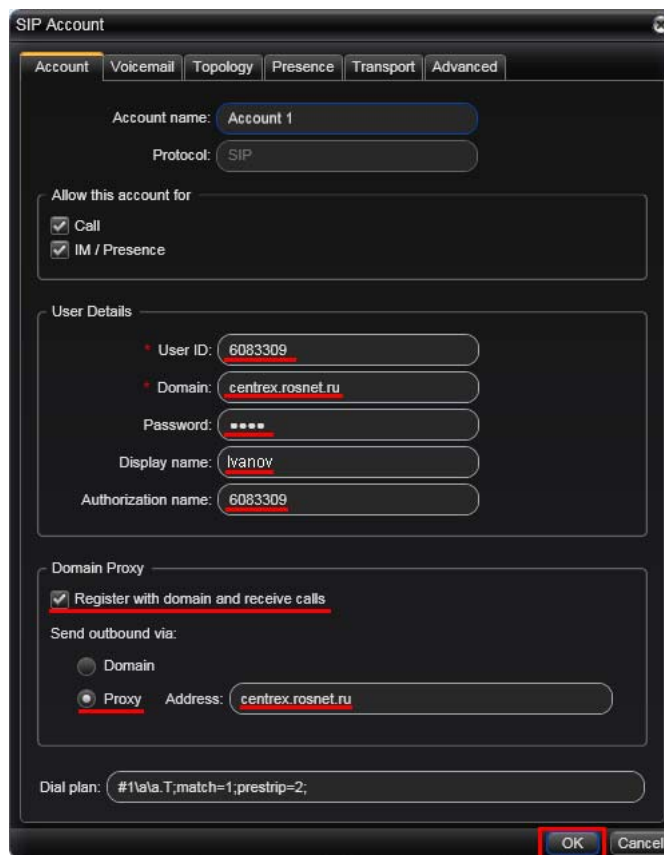


Рисунок 7. Пример заполнения полей для настройки

4. Если все поля были заполнены верно, то в программе Вам отобразиться надпись «**Account enabled. The phone is ready**» (рисунок 8).



Рисунок 8. Успешная регистрация программного телефона

В случае неправильной регистрации программного телефона будет выведено сообщение об ошибке: «**Account failed to enable**» (рисунок 9)

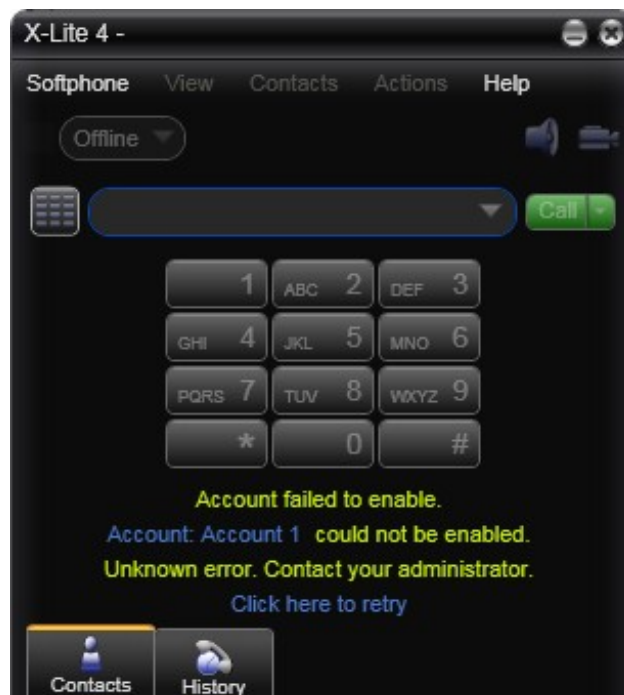


Рисунок 9. Неправильная настройка программного телефона

Правила набора номера

Набор номера осуществляется в следующих форматах:

1. *Для звонка по России:* <8> <код региона/оператора> <телефонный номер абонента>. Например, для звонка абоненту с телефонным номером 1234567, который находится в коде Москвы 495 необходимо набрать: 84951234567; для звонка абоненту с телефонным номером 12345, который находится в городе Урюпинск (код города: 84442), необходимо набрать: 88444212345.
2. *Для звонка абоненту другой страны* необходимо набирать номер в следующем формате: <8> <10> <код страны> <код региона/оператора> <телефонный номер абонента>. Например, чтобы позвонить абоненту с номером телефона 123456 столицы государства Зимбабве (код страны: 236) - г.Хараре, имеющей код города 4, необходимо набрать: 8102364123456.
3. *Для звонка внутри одного домена* формат номера будет иметь следующий вид: <номер вызываемого абонента>. Например, для набора номера абонента, находящегося в одном с вызывающим абонентом домене, с номером 123 необходимо набрать: 123.

Если у Вас остались вопросы по настройке программного телефона X-Lite, то Вы можете обратиться за помощью к нашим техническим специалистам по телефону

(495) 66-33-000

по электронной почте

rtn@rosnet.ru

или лично приехать к нам по адресу

Москва, ул. Профсоюзная, 108